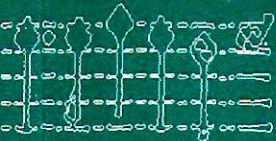
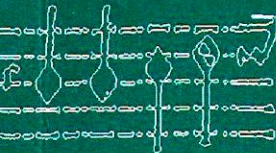


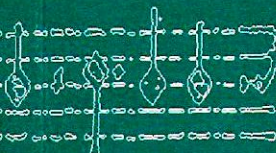
lo mio bene



ij



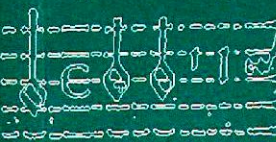
S'un'altra Da-



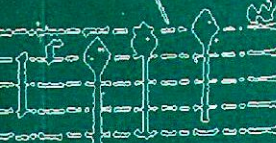
o Ah crude-



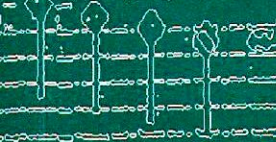
Ah signora che



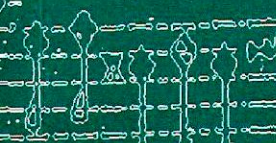
non tinge?



S'á gl'archi-



ò a far grá co-



LA CARTELLINA

MUSICA CORALE E DIDATTICA

fondata da Roberto Goitre



EDIZIONI MUSICALI EUROPEE - MILANO

anno XXXV n. 197, luglio-agosto 2011 - € 12,50

REPERTORIO



luglio-agosto 2011

anno XXXV n. 197

46 - Voci bianche

Ninna nanna nenna

Francesco Stillitano

51 - Voci femminili

Femme et chatte

Mauro Zuccante

(Versi di Paul Verlaine)

58 - Voci virili popolari

E alla destra del mio cancello

Enrico Miaroma

63 - Voci miste classiche

Libro secondo de madrigali

a quattro et a cinque voci

XXI. Solingo augello - XXII. Al mio dolce aere toscò

XXIII. Quando fia lasso

Annibale Zoilo

(Trascrizione di Marco Croci)

72 - Voci miste classiche

Ist Gott für uns

Heinrich Schütz

(Trascrizione di Daniela Garghentini)

83 - Voci miste classiche

Salve, Regina

Michael Haydn

88 - Voci miste

Ave Maria

Sandro Filippi

VOCI MISTE CLASSICHE



LIBRO SECONDO DE MADRIGALI A QUATTRO ET A CINQUE VOCI

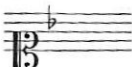
Annibale Zoilo (? 1537-1592)

(Trascrizione di Marco Croci)

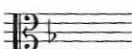
XXI. SOLINGO AUGELLO

(Versi di Pietro Bembo)

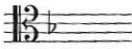
CANTO



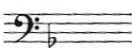
ALTO



TENORE



BASSO



So - lin-go_au - gel - lo se - pian-gen - do va - i
Se - pian-gen - do va - i la
Se - pian-gen - do va - i la
Se - pian-gen - do va - i

5

la tua per - du - ta_e dol - ce com - pa - gni -
tua per - du - - - - - ta_e dol - - ce com - pa - gni -
tua per - du - - - - - ta e dol - ce com - pa - gni -
la tua - - - - per - du - ta e dol - ce com - pa - gni -

* La presente trascrizione si basa sulla fonte del *Libro secondo de madrigali a quattro et a cinque voci* di Annibale Zoilo conservata presso la Biblioteca del Royal College of Music di Londra. Si ringrazia il Royal College of Music di Londra per la gentile concessione alla pubblicazione e la bibliotecaria, signora Pamela Thompson, per la cortese disponibilità e collaborazione.

9

- a me - co ne vien ch'io pia - - go_an - ch'io -

- a me - co ne vien [me - co ne vien] ch'io pian - - go [ch'io pian - go]_an -

- a me - co ne vien ch'io pian - - go ch'io pian - go_an -

- a me - - co ne vien ch'io pian - - - go ch'io pian - go_an -

13

— la mi - - a in - sie - me po - trem far i no - stri la - - i i no - stri

- ch'io la mi - - a in - sie - me po - trem far i no - stri

- ch'io la mi - - a in - - sie - me po - trem far i no - stri

- ch'io la mi - - a in - sie - me po - trem far in - sie - me

18

la - i i no - stri la - - - - - i.

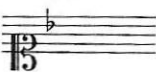
la - i [in - sie - me po - trem far i no - stri la - - - - i.]

la - i i no - stri la - - - i [i no - stri la - - - - - i.]

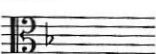
po - trem far i no - stri la - - - - - i.

XXII. AL MIO DOLCE AERE TOSCO
CANZON. PRIMA PARTE

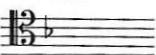
CANTO



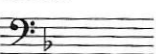
ALTO



TENORE



BASSO



Al mio dol - ce_ae - re to - sco_a - - - mor
Al mio dol - ce_ae - re to - - - sco a - -
Al mio dol - ce_ae - re to - sco_a - - - - -
Al mio dol - ce_ae - re to - sco a - - - - -

4

m'in - vi - - - ta per - - ch'io tor - - - ni_a ve - der le val -
- - mor m'in - - vi - ta per - ch'io tor - ni_a - - - ve - der le val -
- mor m'in - vi - - - ta per - - ch'io tor -
- mor m'in - vi - - - ta per - ch'io tor - ni_a ve - der le

8

- li_a - me - - - - ne le val - li_a - me - ne a cui fan om - bra_i po - li -
- - li_a - me - - - - ne le val - li_a - me - ne a cui fan om - bra_i po - li -
- ni_a ve - der le val - li_a - me - - - - ne a cui fan om - bra_i -
val - li_a - me - - - - ne [le val - li_a - me - - - - ne] a cui fan om - bra_i -

12

-ta - ni col - - - - li ma la spe - me_ il ti - mor

-ta - ni col - - - - li ma la spe -

- po - li - ta - ni col - li ma la spe - - me_ il ti - mor

- po - li - ta - ni col - li ma la spe - me_ il ti - mor

16

si m'an - g'et tie - - - - ne ch'io sen-to_ il

-me_ il ti - mor si m'an - g'et tie - ne ch'io sen-to_ il fin [ch'io sen-to il

si m'an - g'et tie - - - - - ne ch'io sen - to_ il fin [ch'io

si m'an - - g'et tie - ne ch'io sen - to_ il fin [ch'io

20

fin di mia do - glio sa vi - ta di mia do - glio -

fin ch'io sen - to_ il fin] di mia do - glio - sa vi - ta do -

sen - to_ il fin] di mia do - glio - sa vi - ta di

sen - to_ il fin] di mia do - glio - sa vi - ta di mia

23

- sa vi - - - ta ch'io sen-to_il fin [ch'io sen -
 -glio - sa vi - - - ta ch'io sen-to_il fin ch'io sen-to_il fin] di
 mia do-glio - sa vi - ta ch'io sen - to_il fin [ch'io sen - to_il
 do-glio - sa vi - - - ta ch'io sen - to_il fin ch'io sen - to_il

26

-to il fin] di mia do - glio - sa vi - - - ta.]
 mia do - glio - sa vi - ta do - glio - sa vi - - - ta.
 fin] di mia do - glio - sa vi - - - - - ta.
 fin di mia do - - glio - sa vi - - - - - ta.

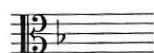


XXIII. QUANDO FIA LASSO
SECONDA PARTE

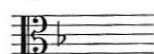
CANTO



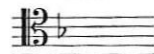
ALTO



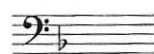
QUINTO



TENORE



BASSO



Quan - do fia las - so che que -
 Quan - do fia las - so che que -
 Quan - do fia las - so che que - st'oc-chi mol - li
 Quan - do fia las - so che que -
 Quan-do fia las - so che que -

5

-st'oc-chi mol - li m'a - sciu-ghi quel - la che per mio sol vol - - - -
 -st'oc-chi mol - li m'a - sciu-ghi quel - la che per mio sol vol - - - -
 m'a - sciu-ghi quel - la che per mio sol lche per mio soll
 -st'oc-chi mol - li m'a-sciu-ghi quel - la che per mio sol
 -st'oc - chi mol - li

8

- - - - li spo - sa ca - sta_e gen - ti - - - - - - - - le
 - li spo - sa ca - sta_e gen - ti - - - - - - - - le a
 vol - - - - li spo - sa ca - sta_e gen - ti - - - - le a
 vol - - - - li spo - sa cas - ta_e gen - ti - le a
 spo - - - - sa ca - sta_e gen - ti - le a

11

l'o-ro_e le gem - me [l'o-ro_e le gem -
 par di cui m'è vi - le l'o-ro_e le gem - me [l'o-ro_e le gem - - - me o—
 par di cui m'è vi - le l'o-ro_e le gem - me [l'o-ro_e le gem - - - me]
 par di cui m'è vi - le l'o-ro_e le gem - - - me o—
 par di cui m'è vi - le l'o-ro_e le gem - me

15

- me o de - sir cie - - chi
 — pen - sier va - ni_e fol - - li o de - sir cie - - chi spie -
 o pen - sier va - ni_e fol - - li i de - sir cie - - chi spie -
 — pen - sier va - - ni_e fol - - li o de - sir cie - - chi spie -
 o pen - sier va - ni_e fol - - - li spie -

19

quan - to mi di - ce_il co - re [quan - to mi
 -gar cre - do_in car - te quan - to mi di - ce_il co - re [quan - to mi di - ce_il
 -gar cre - do_in car - te quan - to mi di - ce_il co - re [quan - to mi di - ce_il
 -gar cre - do_in car - te quan - to mi di - ce_il
 -gar cre - do_in car - te quan - to mi di - ce_il

di - ce, il co - - - rel] et - a me man - ca

co - - - rel] s'el - la_è di - vi - - - na et a me man - ca

co - - - rel] s'el - la_è di - vi - - - na et a me man - ca

co - - - re s'el - - - la_è di - vi - - - na et a me man - ca

co - re s'el - la_è di - vi - - - na

l'ar - - - te man - - - ca l'ar - - - - - - - - - te.

l'ar - - - te et a me man - ca l'ar - - - te.

l'ar - - - te.

l'ar - - - te et a me man - ca l'ar - - - te.

et a me man - - - ca l'ar - - - te.



LA CARTELLINA

musica corale e didattica

luglio-agosto 2011

anno XXXV n. 197

Fondatore

ROBERTO GOITRE

Direttore responsabile

MARCO BOSCHINI

Comitato di redazione

SESTINO MACARO
ANTONIO EROS NEGRI
ANGELA PACHOVSKY

Hanno collaborato a questo numero

MARCO CROCI
SANDRO FILIPPI
DANIELA GARGHENTINI
ENRICO MIAROMA
ALBERTO REPOSSI
FRANCESCO STILLITANO
MAURO ZUCCANTE

Direzione, Redazione e Pubblicità

EDIZIONI MUSICALI EUROPEE
via delle Forze armate 13 - 20147 Milano
Tel.: (+39)0248713103
Fax: (+39)0230133213
E-mail: la.cartellina@libero.it

Norme redazionali per i collaboratori

Presso la redazione sono disponibili informazioni sulle caratteristiche per quegli elaborati che i lettori vorranno sottoporre al Consiglio direttivo per la pubblicazione.

EDIZIONI MUSICALI EUROPEE S.R.L.

Amministratore unico

MARCO BOSCHINI

D. Lsg 196-2003

Comunicandoci i loro dati, i lettori e gli abbonati avranno l'opportunità di essere aggiornati sui prodotti, le iniziative e le offerte delle Edizioni Musicali Europee. I dati saranno inseriti nella banca dati elettronica delle Edizioni Musicali Europee nel rispetto di quanto stabilito dalla D. Lsg. 196-2003. I dati non saranno oggetto di comunicazione ovvero diffusione a terzi. Per essi potranno essere chieste modifiche, aggiornamenti, integrazioni ovvero cancellazione scrivendo alle Edizioni Musicali Europee, via delle Forze armate 13, 20147 Milano.

Tutti i diritti riservati - All rights reserved. Printed in Italy - Autorizzazione del Tribunale di Milano n. 112 del 21 febbraio 2000. Manoscritti e fotografie, anche se non pubblicati, non verranno restituiti.

Un numero: Italia euro 11,50; Estero euro 14,50. Abbonamento annuale per l'Italia euro 45,90, mediante versamento sul c/c postale 13780200 intestato alle Edizioni Musicali Europee s.r.l., via delle Forze armate 13, 20147 Milano; estero (unione europea) euro 64,00. Abbonamenti sostenitori: da euro 26,00 oltre la quota base; abbonamenti benemeriti: da euro 79,00 oltre la quota base; abbonamenti onorari: da euro 131,00 oltre la quota base. Abbonamenti cumulativi italiani per un minimo di dieci copie euro 39,00 cad. Tariffe d'abbonamento particolari per le Associazioni corali.

Arretrati (Italia): euro 13,50. Poste Italiane SpA - Spedizione in abbonamento postale - D.L. 353/2003 (conv. in L. 27/02/2004 n. 46) art. 1 comma 1, DCB Milano. Finito di stampare nel mese di agosto 2011 con i tipi della Litografica Abbatense snc, Abbiategrosso (MI) e de L'Artegrafica, Trezzano s. n. (MI).